

courbes de niveau et tiret de pente
 courbe de niveau intermédiaire et de forme
 cote d'altitude
 abrupt de terre
 levée de terre distincte
 petite levée de terre
 ravin, tranchée importante
 petit ravin, fossé sec, tranchée
 collines
 butte, butte allongée
 dépression, petite dépression
 trou
 terrain accidenté

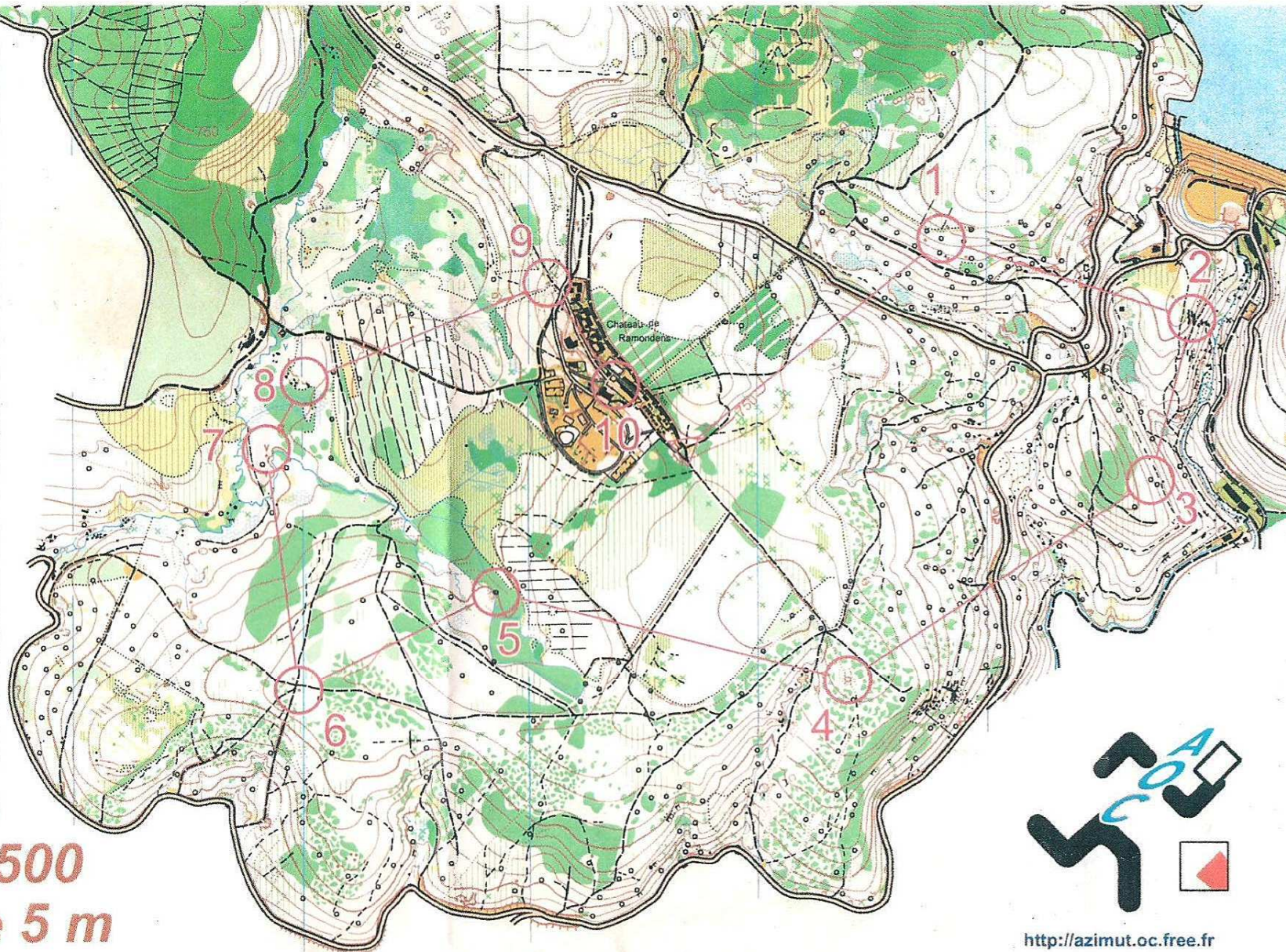
falaises infranchissables
 falaises franchissables
 trou rocheux
 bloc rocheux, grand bloc rocheux
 groupe de rochers
 terrain rocailleux

lac
 mare
 trou d'eau
 cours d'eau, petit cours d'eau franchissables
 cours d'eau intermittent, fossé humide
 marais étroit, filet d'eau
 marais, petit marais
 marais peu visible
 source

terrain découvert
 terrain découvert encombré
 forêts courables dans une direction
 limites : de végétation très nette, distincte
 limites de végétation peu distincte
 arbres isolé, souche
 petit élément de végétation : buisson...

PENETRABILITE DE LA FORET
 100 80 60 40 20 0%
 VEGETATION BASSE
 course ralentie course difficile course impossible

routes
 itinéraire à bonne cyclabilité : L > 1,5m ; L < 1,5m
 itinéraire à cyclabilité moyenne : L > 1,5m ; L < 1,5m
 itinéraire à mauvaise cyclabilité : L > 1,5m ; L < 1,5m
 sentier peu visible
 passages : passerelle, sur un pont, à gué
 ligne électrique et ses poteaux
 mur en pierre, mur en ruine
 clôture : franchissable, infranchissable
 bâtiments
 ruine haute tour
 borne
 ancienne charbonnière



Echelle 1/12.500
Equidistance 5 m
circuit A1

Raid hivernal du 17/02/2013
Chateau de Ramondens



<http://azimut.oc.free.fr>

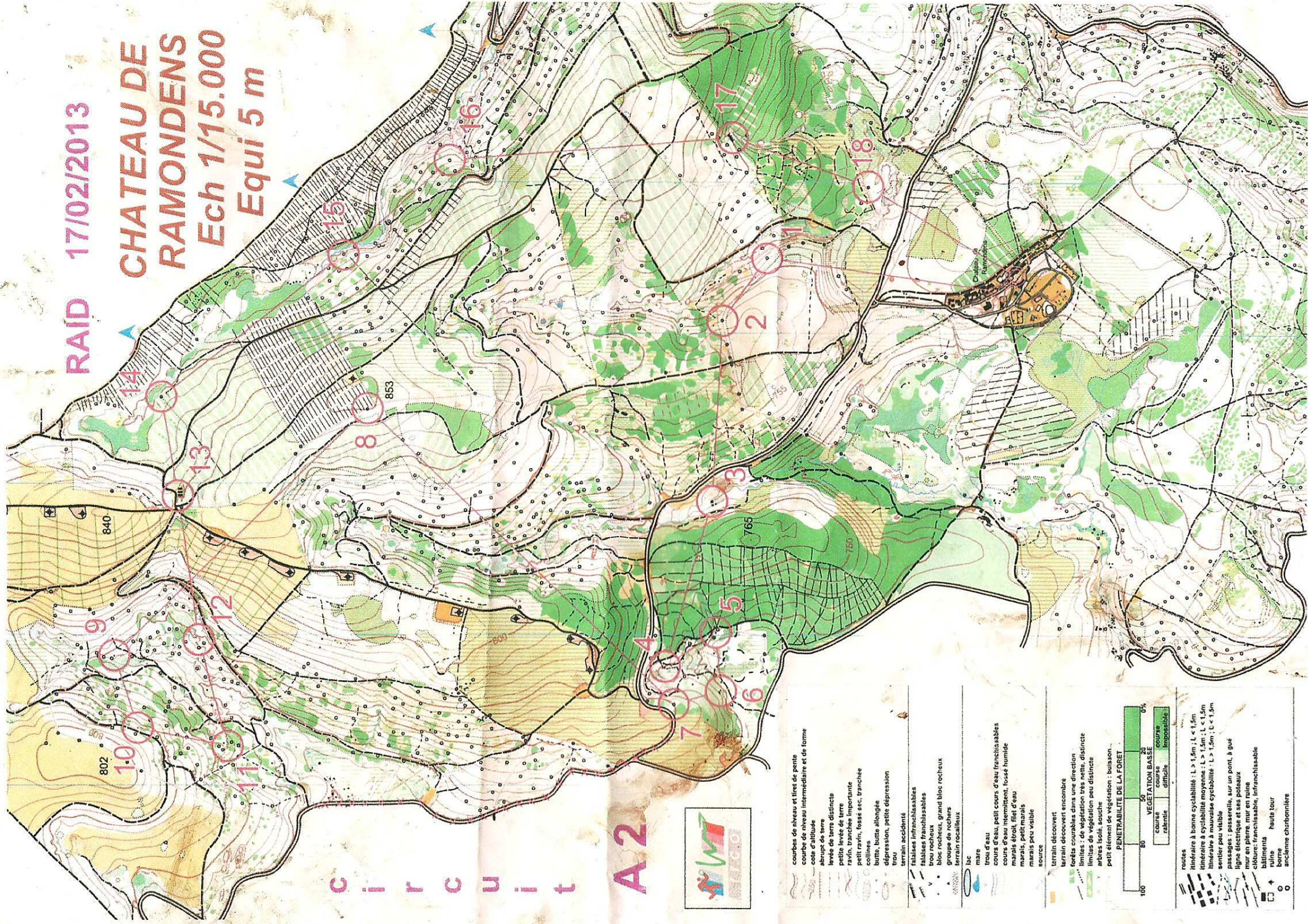
RAID 17/02/2013

CHATEAU DE RAMONDENS

Ech 1/15.000
Equi 5 m

Circuit

A2



contours de niveau et tiret de pente

cours d'eau

levée de terre

petite voie de terre

ravin, tranchée importante

petit ravin, fosse acc, tranchée

collines

butte, butte allongée

dépression, petite dépression

trou

terrain accidenté

faïsses franchissables

faïsses franchissables

bloc rocheux, grand bloc rocheux

groupe de rochers

terrain rocailleux

mare

trou d'eau

cours d'eau, petit cours, d'eau franchissables

cours d'eau intermittent, fossé humide

marais étroit, fillet d'eau

marais, petit marais

marais peu visible

source

terrain découvert

terrain découvert encombré

crêtes courables dans une direction

limites de végétation très nette, distincte

limites de végétation peu distincte

profils faciles, souples

profils difficiles

profils très difficiles

profils impossibles

profils très difficiles

profils impossibles

profils très difficiles

profils impossibles

profils très difficiles

profils impossibles

profils très difficiles

profils impossibles



PENETRABILITE DE LA FORET

routes
itinéraire à bonne cyclabilité : L > 1,5m ; L < 1,5m
itinéraire à cyclabilité moyenne : L > 1,5m ; L < 1,5m
itinéraire à mauvaise cyclabilité : L > 1,5m ; L < 1,5m

sentier peu visible
passages : passereau, sur un pont, à gué
profils faciles et sans passages
profils difficiles, franchissables
profils très difficiles, franchissables
profils impossibles, franchissables
ruine haute tour
borne
ancêtre châteauesque