

Raid
 Orientation
 Cathare

RAID 2013

CIRCUIT LONG

Section 2 : VTT'O

Echelle : 1/15000
 Equidistance : 10 m



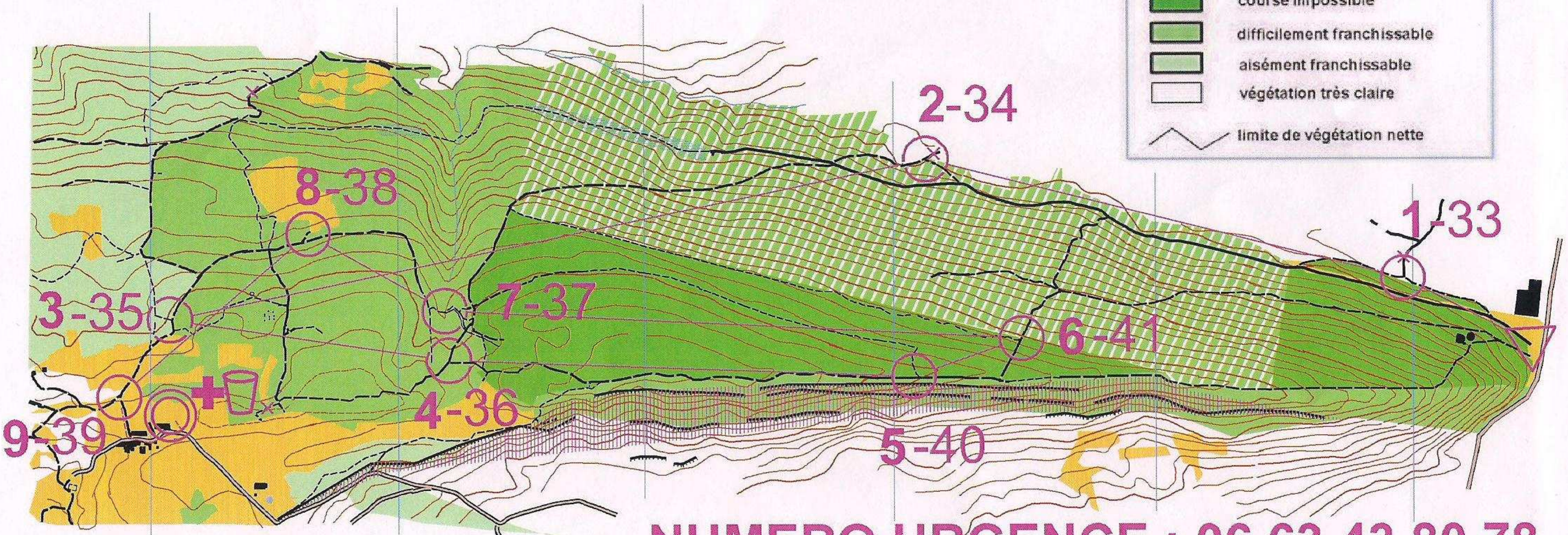
LEGENDE

Chemins - cyclabilité

Largueur > 1,50m, < 1,50m

		progression facile
		progression ralentie
		progression difficile

	route
	clôture
	courbes de niveau
	courbe maitresses
	courbe intermédiaire
	talus
	terrain découvert
	friche
	végétation basse franchissable
	végétation basse difficile
	course impossible
	difficilement franchissable
	aisément franchissable
	végétation très claire
	limite de végétation nette

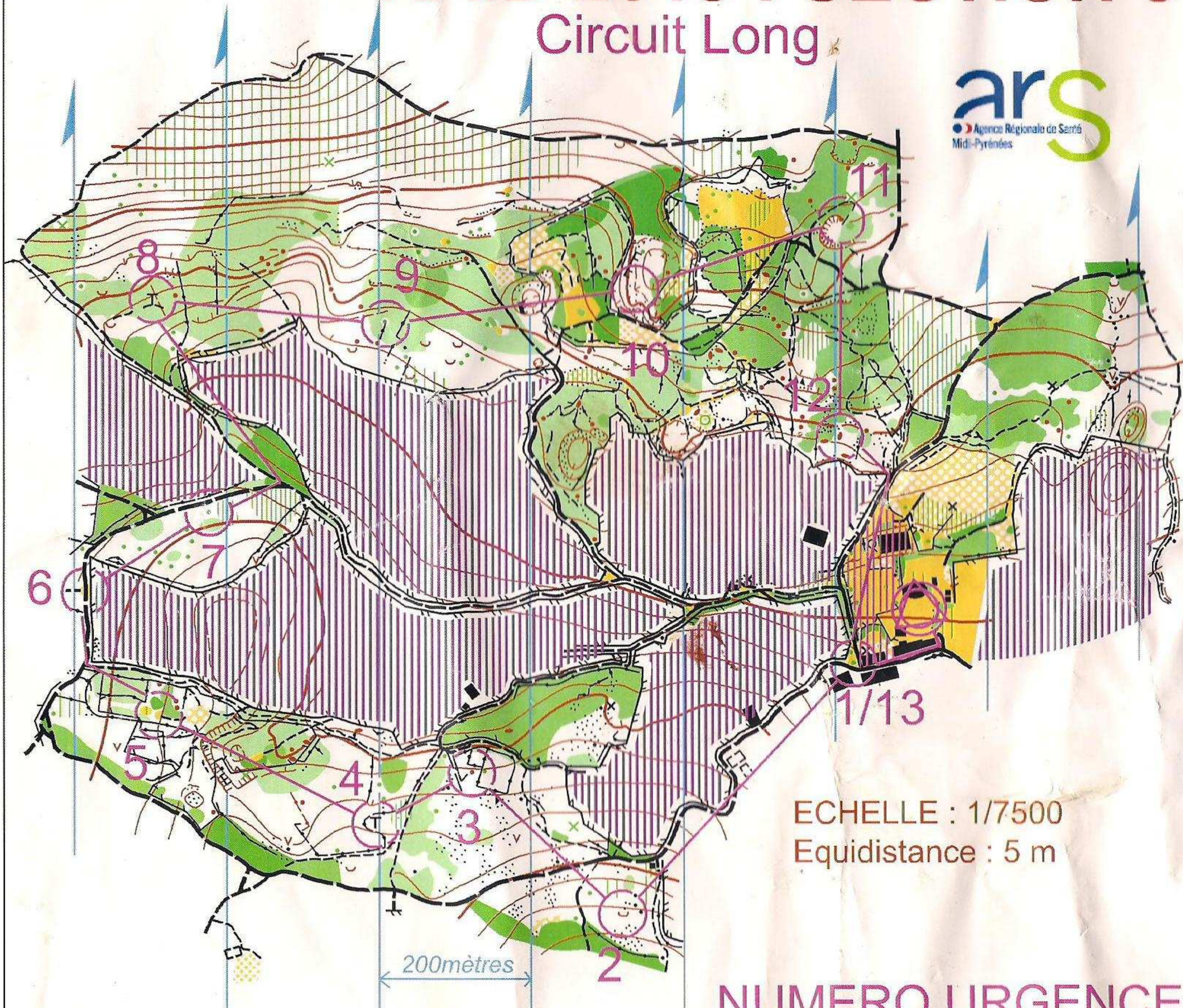
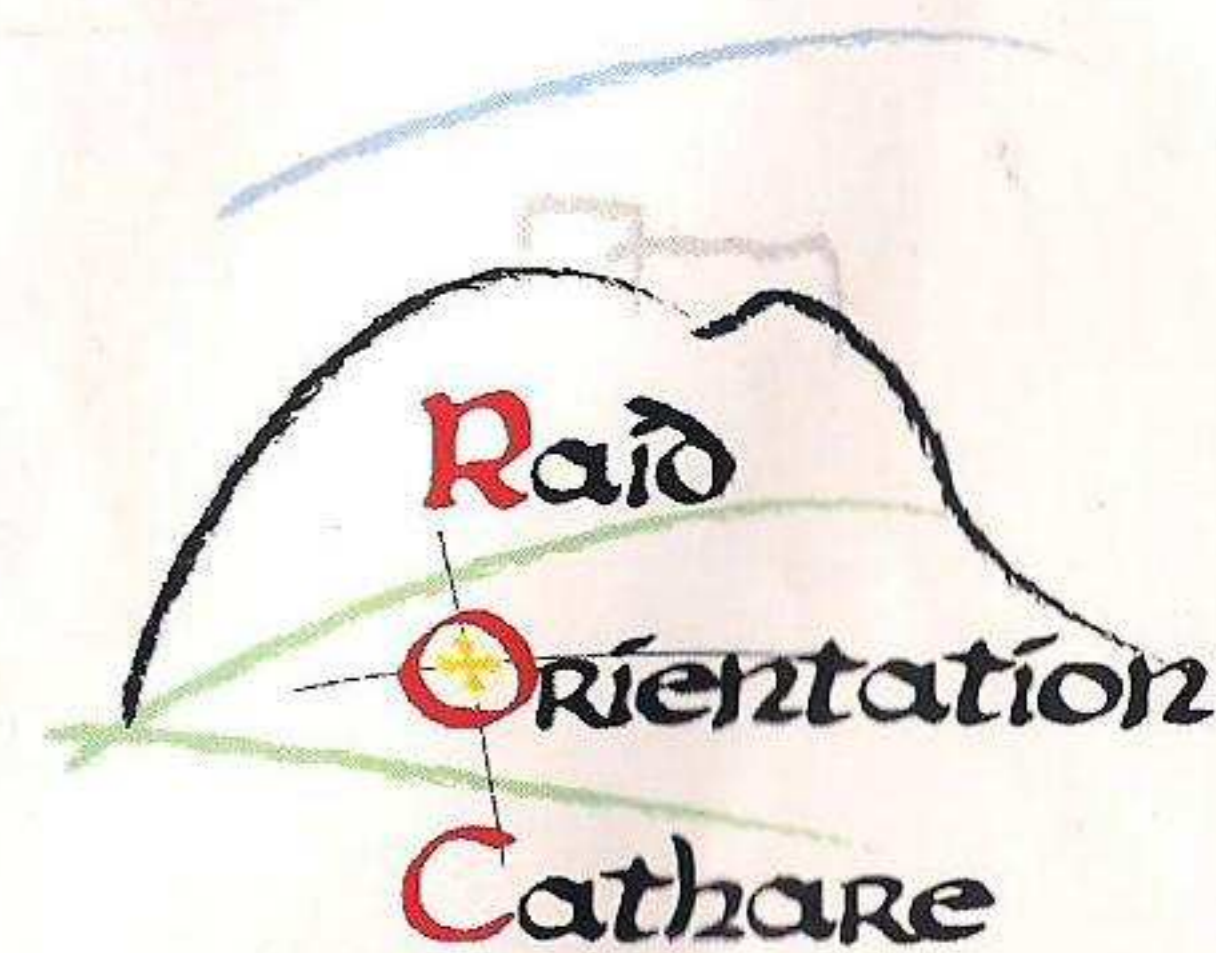


NUMERO URGENCE : 06 63 43 80 78

Gréoulou

RAID 2013 : SECTION 3

Circuit Long



ECHELLE : 1/7500
Equidistance : 5 m

Circuit Long		3,6 km		
▷				
1	52	△		
2	53	∪		
3	42	•		
4	43	T		
5	44	⊙		
6	45	/ /	Y	
7	46	△		
8	47	T		
9	54	↗		T
10	49	∩		
11	50	•		
12	51	•		
13	52	△		
⊙		110 m		⊙

NUMERO URGENCE : 06 63 43 80 78

PLAINE DES SPORTS

LAVELANET

ECHELLE : 1/5 000 ème
EQUIDISTANCE : 5m

RAID 2013



SECTION 6

BO
Balise Orientation Albigeoise
05.63.40.69.98. ou 05.63.41.73.45
boa81.free.fr



LIGUE MIDI-PYRÉNÉES DE COURSE D'ORIENTATION

CARTE N°2013 - D09 - 12
DESSIN RELEVÉS
Réalisation: Juin 2013
Christian ESCUDIE
DISTRIBUTION :
LYCÉE JACQUARD



LEGENDE

- Courbes de niveau et tiret de pente
 - Courbe de niveau intermédiaire et de forme
 - Cote d'altitude
 - Talus
 - Levée de terre distincte
 - Petite levée de terre
 - Ravin, tranchée importante
 - Petit ravin, fossé sec, tranchée
 - Collines
 - Butte, butte allongée
 - Dépression, petite dépression
 - Trou
 - Terrain accidenté
 - Falaises infranchissables
 - Falaises franchissables
 - Trou rocheux
 - Bloc rocheux, grand bloc rocheux
 - Groupe de rochers
 - Terrain rocailleux
 - Lac
 - Mare
 - Trou d'eau, Borne incendie et robinet
 - Cours d'eau, petit cours d'eau franchissable
 - Cours d'eau intermittent
 - Marais étroit, fossé humide
 - Marais, petit marais
 - Marais peu visible
 - Source
 - Terrain découvert
 - Terrain découvert encombré
 - Forêts courables dans une direction
 - Limites : de végétation très nette, distincte
 - Limites de végétation peu distincte
 - Arbres isolé, souche, arbre particulier
 - Petit élément de végétation, allée d'arbre
- PENETRABILITE DE LA FORET**
- | | | | | |
|-----|----|----|----|----|
| 100 | 80 | 50 | 20 | 0% |
|-----|----|----|----|----|
- VEGETATION BASSE**
- | | | |
|-----------------|------------------|-------------------|
| course ralentie | course difficile | course impossible |
|-----------------|------------------|-------------------|
- Routes : secondaire, forestière
 - Chemins : carrossable, ordinaire
 - Sentier, sentier peu visible
 - Layon étroit
 - Jonctions : visible, peu visible
 - Passages : passerelle, sur un pont, à gué
 - Ligne électrique et ses poteaux
 - Mur, mur en ruine
 - Clôture: franchissable, infranchissable
 - Bâtiments
 - Ruine, Eclairage stade, Parcours de santé
 - Borne, banc, pots en bois
 - Poubelle, objet particulier

NUMERO URGENCE : 06 63 43 80 78